

## Allocation du portefeuille

Classes d'actifs	Fortune totale au 30.04.2023		Stratégie actuelle			OPP2	
	Fortune totale		Limites inférieures	Objectif	Limites supérieures	Limite	Article
Liquidités et court terme	32 391 600	1.2%	0.0%	0.0%	3.0%		
Obligations CHF	403 918 210	15.1%	12.0%	15.0%	18.0%		
Obligations gouvernementales en ME (couvertes)	242 876 040	9.1%	6.0%	9.0%	12.0%		
Obligations d'entreprises en ME (couvertes)	156 370 762	5.8%	4.0%	6.0%	8.0%		
Obligations des marchés émergents HC (couvertes)	102 753 529	3.8%	3.0%	4.0%	5.0%		
<b>Valeurs nominales</b>	<b>938 310 141</b>	<b>35.0%</b>	<b>25.0%</b>	<b>34.0%</b>	<b>46.0%</b>		
<i>Actions</i>	748 905 816	28.0%	17.0%	28.0%	39.0%	50.0%	55 let. b)
<i>Suisse</i>	275 241 655	10.3%	6.0%	10.0%	14.0%		
Large Cap	220 075 534	8.2%	6.0%	8.0%	10.0%		
Small & Mid Cap	55 166 121	2.1%	0.0%	2.0%	4.0%		
<i>Monde DM</i>	394 272 752	14.7%	10.0%	15.0%	20.0%		
Large & Mid Cap	214 175 139	8.0%	6.0%	8.0%	10.0%		
Large & Mid Cap (hedged)	128 012 227	4.8%	3.0%	5.0%	7.0%		
Small Cap	52 085 386	1.9%	1.0%	2.0%	3.0%		
Marchés émergents	79 391 409	3.0%	1.0%	3.0%	5.0%		
SSL (couverts) (alternatif)	81 762 856	3.1%	1.0%	3.0%	5.0%	15.0%	55 let. d)
Infrastructure (avec effet de levier) (alternatif)	8 918 427	3.5%	1.0%	3.0%	5.0%	10.0%	55 let. f)
Infrastructure (sans effet de levier)	85 133 781					30.0%	55 let. c)
<i>Immobilier</i>	814 097 645	30.4%	22.0%	32.0%	42.0%		
<i>Suisse</i>	690 287 203	25.8%	19.0%	27.0%	35.0%		
Direct	346 127 557	12.9%	10.0%	12.0%	14.0%		
Indirect non coté	131 590 975	4.9%	2.0%	4.0%	6.0%		
Indirect coté	212 568 671	7.9%	7.0%	11.0%	15.0%		
Etranger (couvert)	123 810 442	4.6%	3.0%	5.0%	7.0%		
<b>Valeurs réelles</b>	<b>1 738 818 525</b>	<b>65.0%</b>		<b>66.0%</b>			
<b>Total</b>	<b>2 677 128 666</b>	<b>100.0%</b>		<b>100.0%</b>			
<b>Total Monnaies étrangères - après couverture</b>	<b>439 704 142</b>	<b>16.4%</b>	<b>10.0%</b>	<b>16.0%</b>	<b>22.0%</b>	<b>30.0%</b>	<b>55 let. e)</b>
Total Monnaies étrangères - avant couverture	1 275 289 998	47.6%					
Couverture	835 585 856	31.2%					

## Performances du portefeuille

2023

Rendements année sous revue	CHF mio.	T1/23	avr. 23	YTD 2023*
Portefeuille total	2'677.1	2.25%	0.45%	2.71%

\* jusqu'au 30.04.2023

© PPCmetrics SA

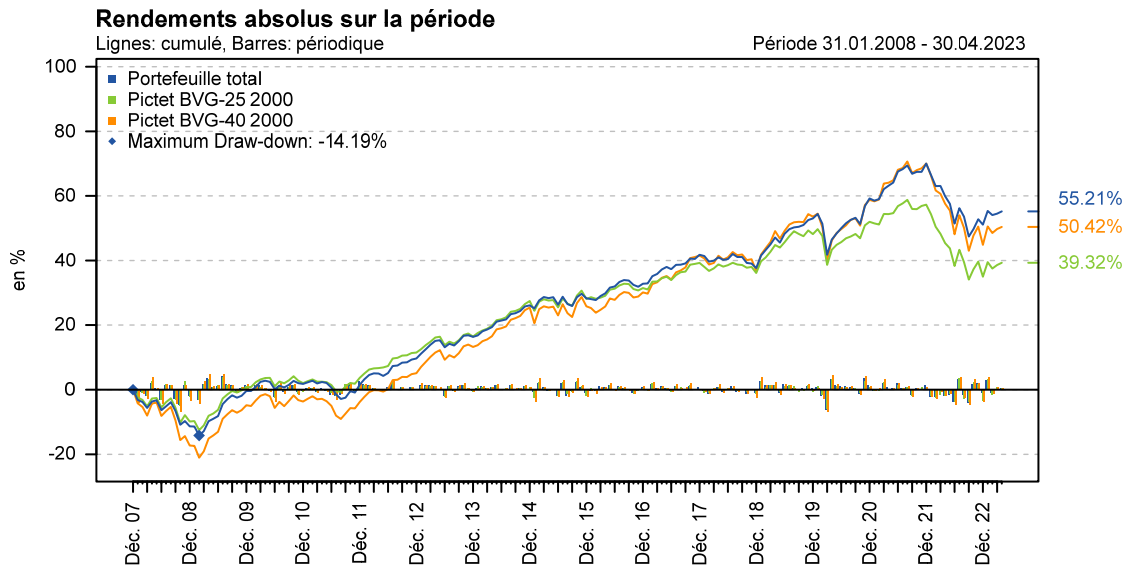
Depuis le début de la mesure de performance

	CHF mio.	2018	2019	2020	2021	2022	YTD 2023*	Depuis le lancement		
								cumulée	annualisée	Début
Portefeuille total	2'677.1	-2.88%	11.15%	4.04%	6.78%	-11.12%	2.71%	55.21%	2.91%	01.01.08

\* jusqu'au 30.04.2023

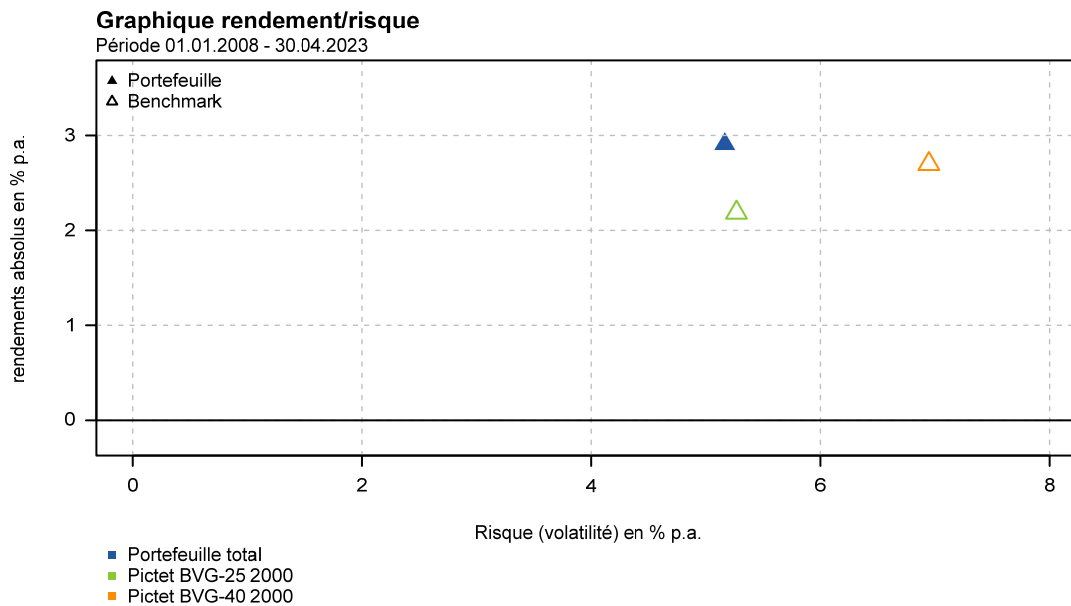
© PPCmetrics SA

## Rendements absolus cumulés



© PPCmetrics SA

## Profil rendement / risque du portefeuille

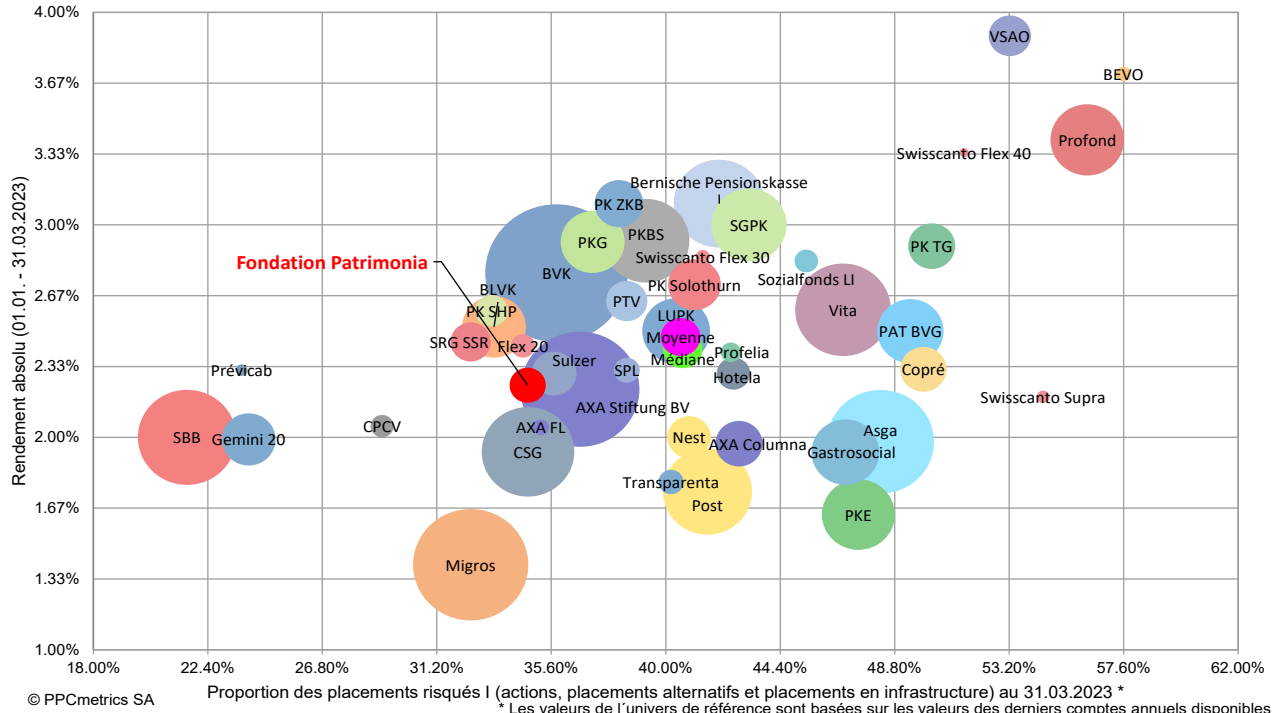


© PPCmetrics SA / Fondation Patrimonia / Konsolidierung/Consolidation / Portefeuille total / 10260

**Comparaison à d'autres institutions (du 01.01.2023 au 31.03.2023)**

**Peer Group public - Investisseurs institutionnels**

Peer Group: données publiques (44)  
Période: 01.01.2023 - 31.03.2023



© PPCmetrics SA

Proportion des placements risqués I (actions, placements alternatifs et placements en infrastructure) au 31.03.2023 \*

\* Les valeurs de l'univers de référence sont basées sur les valeurs des derniers comptes annuels disponibles