

## Allocation du portefeuille

Classes d'actifs	Fortune totale au 31.08.2023		Stratégie actuelle			OPP2	
	Fortune totale		Limites inférieures	Objectif	Limites supérieures	Limite	Article
Liquidités et court terme	15 593 243	0.6%	0.0%	0.0%	3.0%		
Obligations CHF	413 254 294	15.1%	12.0%	15.0%	18.0%		
Obligations gouvernementales en ME (couvertes)	236 815 225	8.7%	6.0%	9.0%	12.0%		
Obligations d'entreprises en ME (couvertes)	153 770 508	5.6%	4.0%	6.0%	8.0%		
Obligations des marchés émergents HC (couvertes)	110 587 887	4.0%	3.0%	4.0%	5.0%		
<b>Valeurs nominales</b>	<b>930 021 157</b>	<b>34.0%</b>	<b>25.0%</b>	<b>34.0%</b>	<b>46.0%</b>		
<i>Actions</i>	771 014 260	28.2%	17.0%	28.0%	39.0%	50.0%	55 let. b)
<i>Suisse</i>	267 621 102	9.8%	6.0%	10.0%	14.0%		
Large Cap	213 877 643	7.8%	6.0%	8.0%	10.0%		
Small & Mid Cap	53 743 459	2.0%	0.0%	2.0%	4.0%		
<i>Monde DM</i>	423 305 308	15.5%	10.0%	15.0%	20.0%		
Large & Mid Cap	234 170 355	8.6%	6.0%	8.0%	10.0%		
Large & Mid Cap (hedged)	135 162 926	4.9%	3.0%	5.0%	7.0%		
Small Cap	53 972 027	2.0%	1.0%	2.0%	3.0%		
<i>Marchés émergents</i>	80 087 850	2.9%	1.0%	3.0%	5.0%		
SSL (couverts) (alternatif)	89 427 913	3.3%	1.0%	3.0%	5.0%	15.0%	55 let. d)
Infrastructure (avec effet de levier) (alternatif)	10 140 673	3.9%	1.0%	3.0%	5.0%	10.0%	55 let. f)
Infrastructure (sans effet de levier)	95 293 842					30.0%	55 let. c)
<i>Immobilier</i>	836 358 818	30.6%	22.0%	32.0%	42.0%		
<i>Suisse</i>	708 809 072	25.9%	19.0%	27.0%	35.0%		
Direct	372 866 707	13.6%	10.0%	12.0%	14.0%		
Indirect non coté	132 879 401	4.9%	2.0%	4.0%	6.0%		
Indirect coté	203 062 964	7.4%	7.0%	11.0%	15.0%		
Etranger (couvert)	127 549 746	4.7%	3.0%	5.0%	7.0%		
<b>Valeurs réelles</b>	<b>1 802 235 506</b>	<b>66.0%</b>		<b>66.0%</b>			
<b>Total</b>	<b>2 732 256 663</b>	<b>100.0%</b>		<b>100.0%</b>			
<b>Total Monnaies étrangères - après couverture</b>	<b>473 664 747</b>	<b>17.3%</b>	<b>10.0%</b>	<b>16.0%</b>	<b>22.0%</b>	<b>30.0%</b>	<b>55 let. e)</b>
Total Monnaies étrangères - avant couverture	1 326 978 952	48.6%					
Couverture	853 314 205	31.2%					

## Performances du portefeuille

2023

Rendements année sous revue	CHF mio.	T1/23	T2/23	juil. 23	août 23	YTD 2023*
Portefeuille total	2'732.3	2.12%	1.22%	0.40%	-0.77%	2.98%

\* jusqu'au 31.08.2023

© PPCmetrics SA

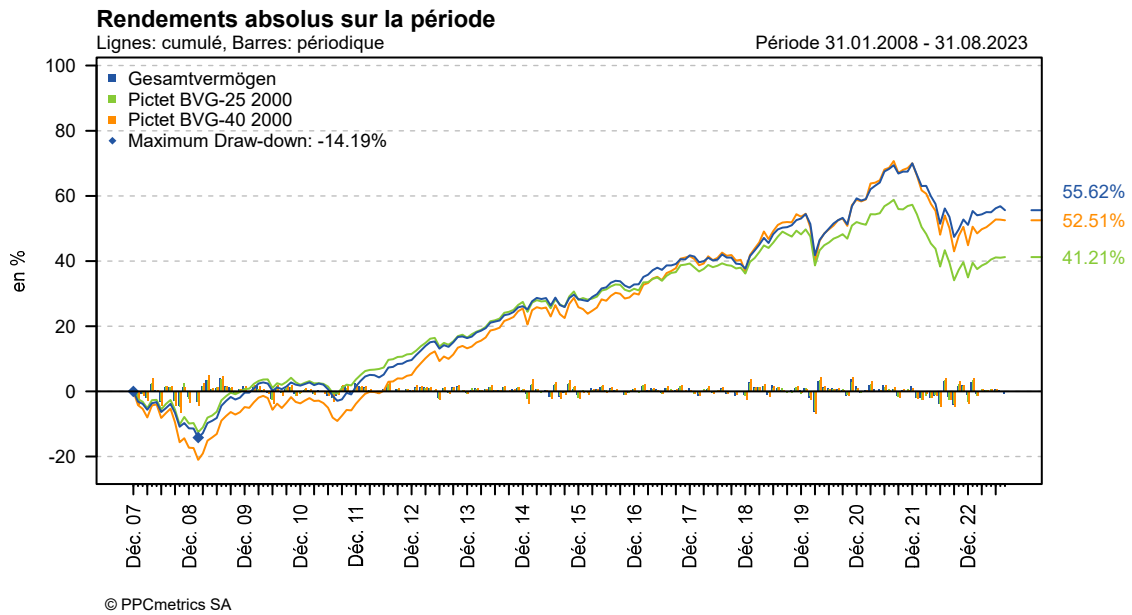
Depuis le début de la mesure de performance

	CHF mio.	2018	2019	2020	2021	2022	YTD 2023*	Depuis le lancement		
								cumulée	annualisée	Début
Portefeuille total	2'732.3	-2.88%	11.15%	4.04%	6.78%	-11.12%	2.98%	55.62%	2.86%	01.01.08

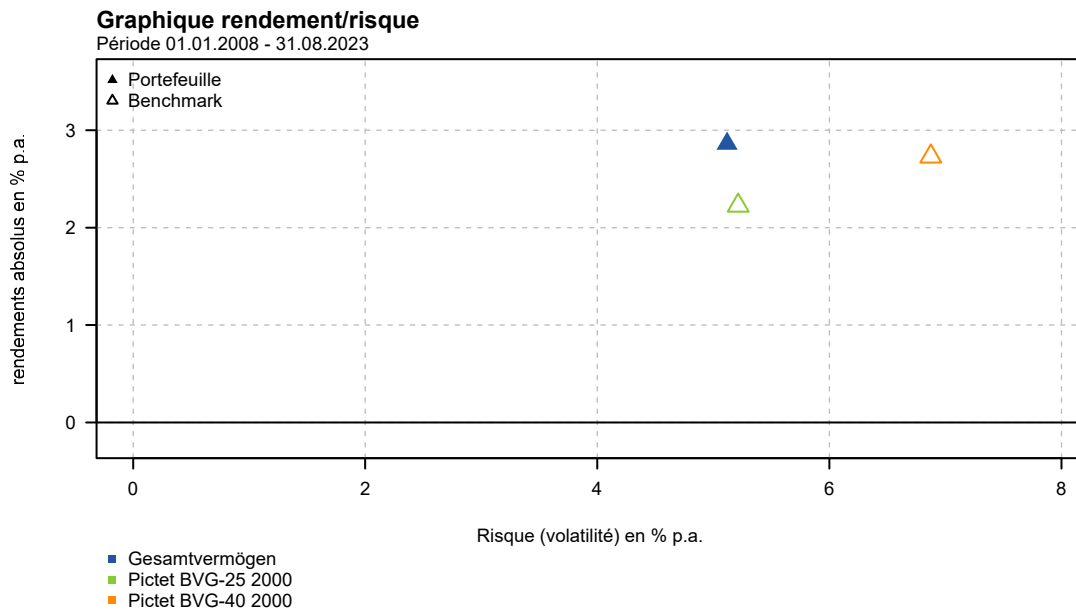
\* jusqu'au 31.08.2023

© PPCmetrics SA

## Rendements absolus cumulés



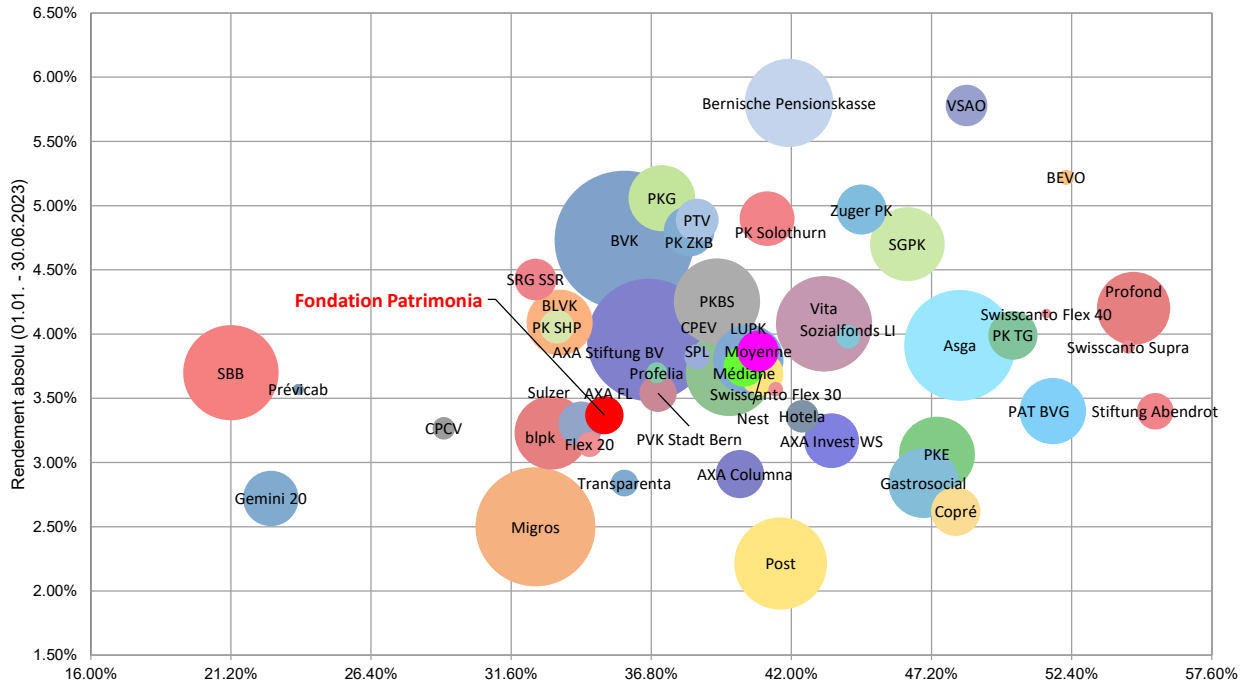
## Profil rendement / risque du portefeuille



Comparaison à d'autres institutions (du 01.01.2023 au 30.06.2023)

**Peer Group public - Investisseurs institutionnels**

Peer Group: données publiques (50)  
Période: 01.01.2023 - 30.06.2023



© PPCmetrics SA

Proportion des placements risqués I (actions, placements alternatifs et placements en infrastructure) au 30.06.2023 \*

\* Les valeurs de l'univers de référence sont basées sur les valeurs des derniers comptes annuels disponibles