

Allocation du portefeuille

Classes d'actifs	Fortune totale au 30.06.2019		Stratégie			OPP2	
	Fortune totale		Limites inférieures	Objectif	Limites supérieures	Limite	Article
Liquidités et court terme	17'941'684	1.4%	0.0%	0.0%	3.0%		
Obligations CHF	200'110'093	15.7%	13.0%	16.0%	19.0%		
Obligations gouvernementales en ME (couvertes)	176'678'858	13.8%	11.0%	14.0%	17.0%		
Obligations d'emprunts en ME (couvertes)	89'151'452	7.0%	5.0%	7.0%	9.0%		
Obligations des marchés émergents (couvertes)	51'385'154	4.0%	3.0%	4.0%	5.0%		
Valeurs nominales	535'267'241	41.9%	40.0%	41.0%	60.0%		
Actions	337'043'352	26.4%	18.0%	25.0%	32.0%	50.0%	55 let. b)
Suisse	173'568'637	13.6%	9.0%	12.0%	15.0%		
Large Cap	133'440'016	10.4%	7.0%	9.0%	11.0%		
Small & Mid Cap	40'128'621	3.1%	2.0%	3.0%	4.0%		
Monde	125'569'194	9.8%	8.0%	10.0%	12.0%		
Large et Mid Cap	111'440'778	8.7%	8.0%	9.0%	10.0%		
Small Cap	14'128'416	1.1%	0.0%	1.0%	2.0%		
Marchés émergents	37'905'521	3.0%	1.0%	3.0%	5.0%		
Placements alternatifs (couverts)	67'942'994	5.3%	2.0%	6.0%	10.0%	15.0%	55 let. d)
SSL	34'324'599	2.7%	1.0%	3.0%	5.0%		
Matières premières	33'618'395	2.6%	1.0%	3.0%	5.0%		
Immobilier	336'763'979	26.4%	23.0%	28.0%	33.0%	30.0%	55 let. c)
Suisse	283'619'228	22.2%	18.0%	22.0%	26.0%		
Direct	135'261'841	10.6%					
Indirect	148'357'387	11.6%					
Etranger (couvert)	53'144'751	4.2%	5.0%	6.0%	7.0%		
Valeurs réelles	741'750'325	58.1%		59.0%			
Total	1'277'017'566	100.0%		100.0%			
Total Monnaies étrangères - après couverture	163'474'715	12.8%	9.0%	13.0%	17.0%	30.0%	55 let. e)
Total Monnaies étrangères - avant couverture	601'777'924	47.1%					
Couverture	438'303'209	34.3%					

Performances du portefeuille

2019

Rendements année sous revue	mio de CHF	T1/19	avr. 19	mai 19	juin 19	T2/19	YTD 2019*
Portefeuille total	1'277	5.31%	1.46%	-1.06%	1.83%	2.22%	7.66%

* jusqu'au 30.06.2019

© PPCmetrics SA

Depuis le début de la mesure de performance

	mio de CHF	2014	2015	2016	2017	2018	YTD 2019*	Depuis le lancement		
								cumulée	annualisée	Début
Portefeuille total	1'277	8.37%	1.71%	3.54%	6.74%	-2.88%	7.66%	48.23%	3.48%	01.01.08

* jusqu'au 30.06.2019

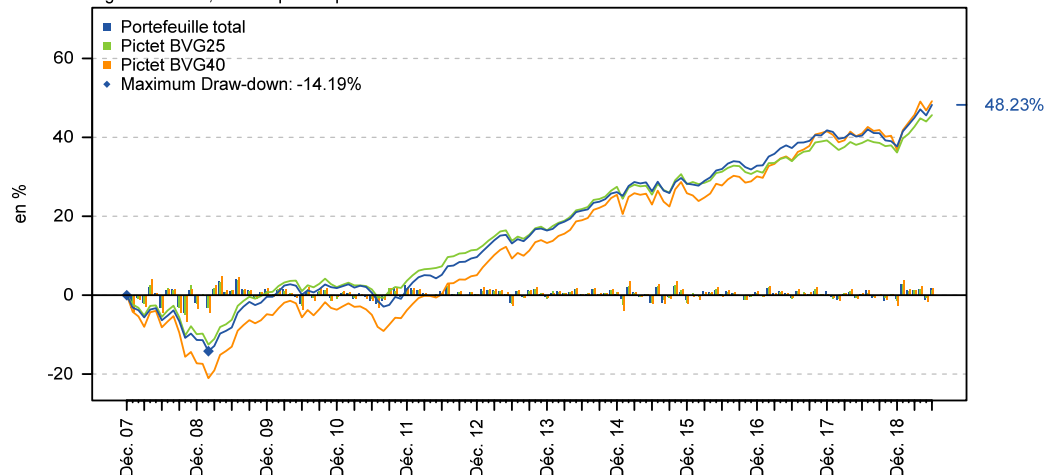
© PPCmetrics SA

Rendements absolus cumulés

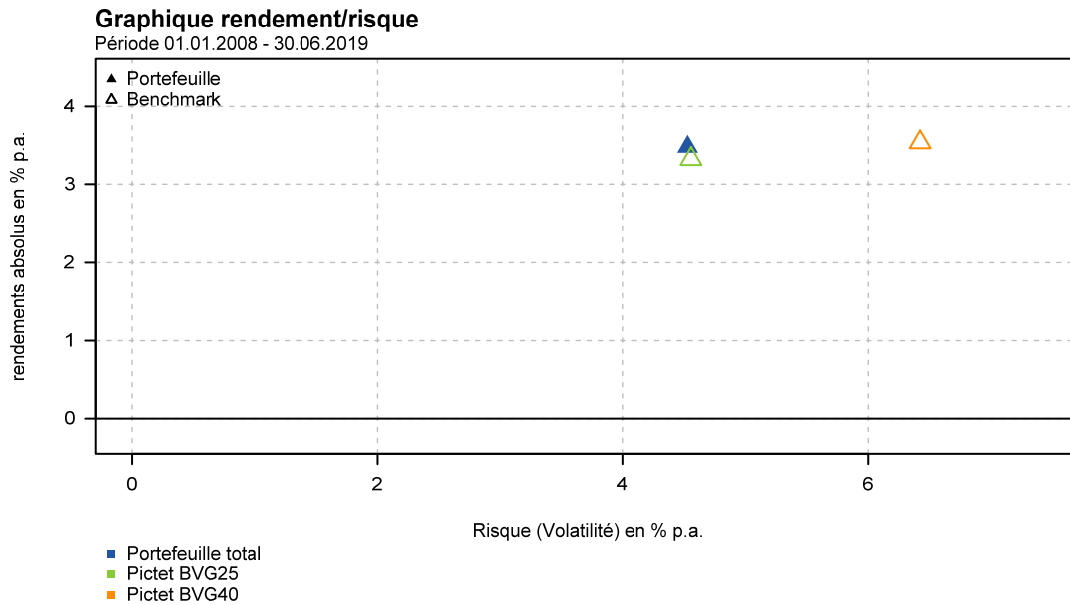
Rendements absolus sur la période

Lignes: cumulé, Barres: périodique

Période 31.01.2008 - 30.06.2019



Profil rendement / risque du portefeuille



© PPCmetrics SA / Fondation Patrimonia / Konsolidierung/Consolidation / Portefeuille total / 10260

Comparaison à d'autres institutions (du 01.01.2019 au 31.03.2019)

