



Editorial

820 ENTREPRISES, 10'600 ASSURÉS, 790 RENTIERS !

Le printemps s'est annoncé de manière prématurée, cette année. Le 31 décembre 2018 aussi... La performance de la Fondation à cette date était de -2,88 % (contre -3,29 % pour le benchmark UBS des caisses de pension suisses), alors qu'elle est passée à +5,93 % début 2019 ! On peut dire cependant que notre allocation d'actifs prudentielle a été efficace, en 2018, pour protéger la Fondation contre les vents contraires, surtout en fin d'année.

Une croissance réjouissante

Notre taux de couverture, quant à lui, qui est le reflet, d'une part, des rendements des placements et, de l'autre, de la rémunération des capitaux d'épargne en 2018, est passé à 101 %. Sur ce taux, l'effet de dilution imputable à la croissance est marginal.

Sur le plan des chiffres clés, par ailleurs, notre croissance est réjouissante: 820 entreprises affiliées, 10'600 assurés actifs pour un effectif de 790 rentiers et une fortune sous gestion de CHF 1.2 milliard au 1^{er} janvier 2019.

Pour faire face à cette évolution positive, des mesures organisationnelles et structurelles importantes ont été prises, avec effet

(Suite en page 2)

en 2019. Il s'agit principalement de :

- l'ouverture d'une succursale à Lausanne (1er mai 2019);
- la création d'une équipe dédiée aux « Offres et affaires nouvelles » avec Mme Catherine Gentina et Mme Anne-Catherine Wendenburg, dès le 1er janvier 2019.
- la création d'un pôle « Gestion technique » sous la responsabilité de M. Cédric Pahud ;
- et l'engagement de deux nouveaux collaborateurs, M. Juan Carlos Hernandez et M. Guven Cocelli, pour la gestion.

La qualité au coeur

L'année écoulée a été sans conteste marquée par la sortie d'une grande compagnie d'assurance des solutions LPP d'assurance complète. Il a donc fallu faire face, en 2018, à un nombre important de demandes qui ont mobilisé l'énergie de nos équipes. Cela a pu se faire sans que les entreprises affiliées ne voient la disponibilité de nos collaboratrices et collaborateurs s'altérer. La preuve, s'il en faut, que la qualité de notre service à nos affiliés et nos assurés reste au coeur de notre organisation.

En ce qui concerne les investissements, le ratio rendement/risque de Patrimonia peut être qualifié de bon et reflète la stratégie poursuivie par le Conseil de fondation depuis de nombreuses années, basé sur la diversification comme un moyen de contrôle de la volatilité.

La valeur de l'immobilier comme protection

La valeur de l'immobilier, direct surtout, comme protection naturelle contre les aléas des marchés action a fait l'objet d'une analyse approfondie, et se voit confirmée sur la durée. Les acquisitions faites en la matière durant l'année 2018 contribueront donc à consolider

les résultats de la gestion des actifs de la Fondation, outre qu'elles génèrent des flux de liquidités positifs et récurrents.

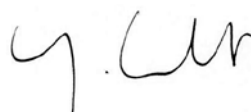
Enfin, plutôt que de générer une fausse impression de sécurité avec un taux technique trop élevé, le Conseil de fondation a décidé de commencer à provisionner en vue d'une nouvelle baisse du taux technique à 2,25% en tables générationnelles (correspondant plus ou moins à 2% en tables périodiques). Il en résulte évidemment une pression correspondante sur le taux de conversion, mais aussi une plus grande confiance dans la capacité de la Fondation à remplir ses engagements.

Le bon contrôle des fondamentaux

Le Conseil de fondation reste persuadé que le bon contrôle des fondamentaux, la transparence et une allocation prudente des actifs sont des ingrédients nécessaires à la qualité de l'offre de Patrimonia. Il reconnaît, par ailleurs, que la gouvernance et l'organisation d'une fondation qui a connu une croissance remarquable en quelques années doivent être adaptées à ses nouveaux enjeux.

Last but not least, il faut bien entendu relever que nous avons la chance de pouvoir nous appuyer sur une équipe stable, compétente et motivée, au service des assurés et des affiliés de la Fondation.

Merci à eux et merci à vous de votre confiance !



Yves Cuendet
Président

Aspects réglementaires

ADAPTATION DE NOS CONDITIONS GÉNÉRALES

Pour être au plus près des besoins de nos assurés et offrir une plus grande flexibilité, les conditions générales de la Fondation Patrimonia ont été adaptées au 1er janvier 2019. Voici un bref résumé des nouvelles dispositions :

- **Versement de la prestation retraite en capital** – le délai de demande de versement en capital pour la retraite a été raccourci de 12 mois à 3 mois (Article 21).
- **Rente de partenaire** – En cas de décès d'un assuré actif, invalide ou retraité, son partenaire survivant a droit à une rente de partenaire. Les conditions liées au nombre d'enfants à charge et liées à la durée de mariage ou de communauté de vie, ont été supprimées (article 55).
- **Cercle des bénéficiaires pour le capital décès** – La définition du cercle des bénéficiaires a été améliorée pour une meilleure compréhension (Articles 61 et 64).

- **Transfert des rentiers** – La Fondation Patrimonia a souhaité remercier les entreprises affiliées qui lui sont fidèles: ainsi, tous les rentiers de l'entreprise affiliée concernée seront conservés par la Caisse de Pensions après dix ans d'affiliation continue (Article 99).

Nos conditions générales sont disponibles dans leur intégralité sur notre site internet. Vous pouvez ainsi prendre connaissance de manière détaillée des articles qui ont été modifiés et approuvés par le Conseil de Fondation le 13 décembre 2018.

Rendez-vous à l'adresse www.patrimonia.ch puis, dans le menu principal, cliquez sur Documents/Statuts et Règlements.

ALORS QU'ELLE FÊTE SES 35 ANS EN 2019, PATRIMONIA SE RÉORGANISE, ET OUVRE UNE SUCCURSALE À LAUSANNE

2019 se profile comme une grande année pour la Fondation Patrimonia! En pleine croissance, alors qu'elle fêtera ses 35 ans durant l'exercice, elle va ouvrir une succursale au coeur de Lausanne (1^{er} mai), et son équipe fonctionnera selon une nouvelle organisation lui permettant d'optimiser ses services tout en améliorant son efficacité. Explications.

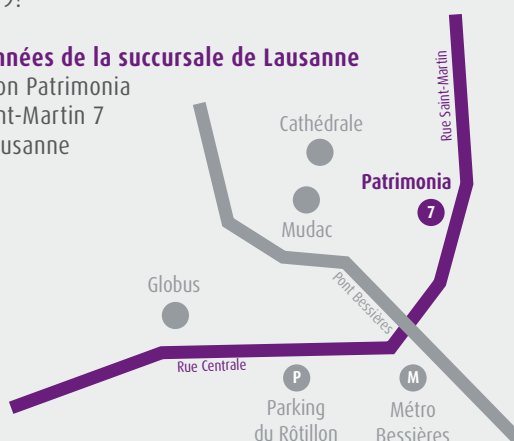


■ Les bureaux de la succursale de Patrimonia à Lausanne, rue Saint-Martin 7.

Fondée en 1984 à Genève, Patrimonia fête ses 35 ans en 2019! Une année exceptionnelle à divers égards, puisque la Fondation, portée par une croissance solide, va ouvrir sa première succursale, en l'occurrence au centre de Lausanne, rue Saint-Martin. Nous pourrions vous y accueillir dès le 1^{er} mai 2019!

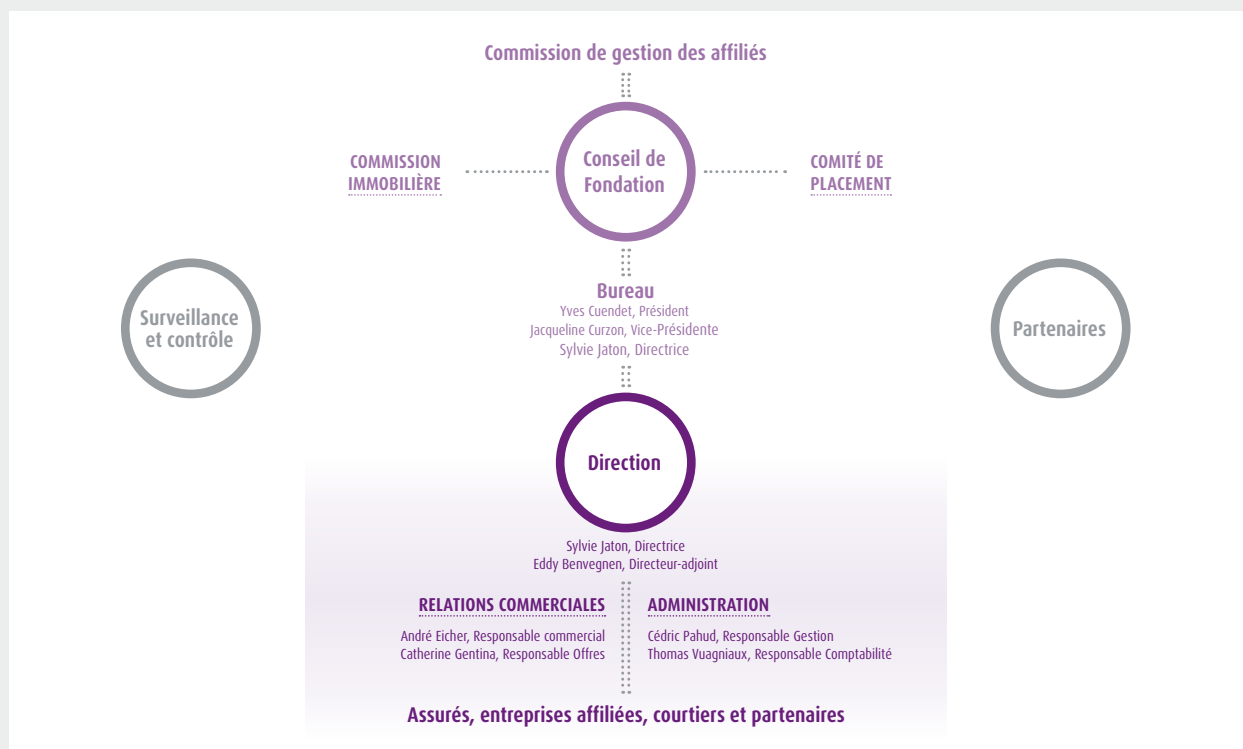
Coordonnées de la succursale de Lausanne

Fondation Patrimonia
Rue Saint-Martin 7
1003 Lausanne



Réorganisation et renforcement des équipes

A fin 2018, nous avons ainsi procédé à la réorganisation de notre équipe opérationnelle autour de deux pôles forts: la gestion technique d'un côté, afin d'assurer l'efficacité de nos opérations; les relations commerciales de l'autre, pour offrir un service de premier niveau à nos assurés, à nos entreprises affiliées ainsi que, bien sûr, à nos courtiers et partenaires. Trois personnes ont été engagées afin de muscler notre pôle technique. Parallèlement, le traitement des offres a été réorganisé. Désormais, une équipe de deux personnes y est pleinement dédiée: Catherine Gentina, en qualité de Responsable offres, et, en appui, Anne-Catherine Wendenburg, en qualité de Spécialiste offres.



Agenda

SÉANCE DES AFFILIÉS 2019 : CETTE ANNÉE AUSSI À LAUSANNE !

C'est une tradition depuis plusieurs années, nous organisons une séance d'information pour nos entreprises affiliées et nos partenaires afin de vous tenir au courant de la situation et de l'actualité de Patrimonia, et d'échanger avec vous. Cette année, nous aurons le plaisir d'y accueillir Céline Renaud, Fondatrice et Directrice de la société JMC Lutherie SA, et, pour la première fois, nous organiserons également un rendez-vous à Lausanne.



■ Notre invitée cette année : Céline Renaud, Fondatrice et Directrice de la société JMC Lutherie SA, qui produit des guitares et des haut-parleurs à partir de bois « cueilli » dans les forêts de la Vallée de Joux.

Comment s'est déroulée l'année 2018 pour votre Fondation ? Quelles ont été ses performances et quelle est sa situation, à l'heure où elle fête ses 35 ans d'existence ? Quels sont ses projets et ses perspectives d'avenir ?...

Comme chaque année, nous serons heureux de vous rencontrer pour faire le point sur Patrimonia, pour discuter de sa gestion et évoquer son avenir lors d'une séance d'information qui aura lieu

**le mardi 21 mai, 10h30, à Lausanne (Espace Culturel des Terreaux)
et le mercredi 22 mai, 10h30, à Genève (Théâtre Les Salons)**

Cette séance sera suivie d'un événement exceptionnel, puisque nous aurons le plaisir d'accueillir Céline Renaud, Fondatrice et Directrice de la société JMC Lutherie SA, qui produit des guitares et des haut-parleurs à partir de bois « cueilli » dans les forêts de la Vallée de Joux. Madame Renaud

animera pour nous l'une de ses fameuses « dégustations de son », performance musicale réalisée au moyen d'instruments de bois créés par JMC Lutherie, qui montre comment la marque vaudoise a révolutionné l'écoute de la musique.

La présentation de Céline Renaud sera suivie d'un cocktail dinatoire que nous partagerons, comme de coutume, dans la convivialité.

Nous nous réjouissons de vous accueillir !

Inscription (d'ici au 15.05.2019) et renseignements

M. André Eicher, Responsable commercial
andre.eicher@patrimonia.ch
T +41 22 888 30 08

Votre contact

André EICHER
Responsable commercial
andre.eicher@patrimonia.ch
T direct +41 58 806 08 08

Adresse du siège

Fondation Patrimonia
Route François-Peyrot 14
Case postale 574
CH-1215 Genève 15

Courriel et site Internet

info@patrimonia.ch
www.patrimonia.ch

PATRIMONIA
PREVOYANCE
MODERNE

Centrale téléphonique

T +41 58 806 08 00
De 8h00 à 12h00 et
de 13h30 à 17h30

Adresse de correspondance

Fondation Patrimonia
Rue Saint-Martin 7
CH-1003 Lausanne

Suivez nos actualités sur LinkedIn 

