

A photograph of a man with dark hair, smiling broadly, wearing a light blue and white vertically striped button-down shirt. He has his arms crossed and is looking slightly to the right of the camera. The background is a blurred office setting. The entire image is framed by a thick purple border.

Information à l'occasion de la publication des

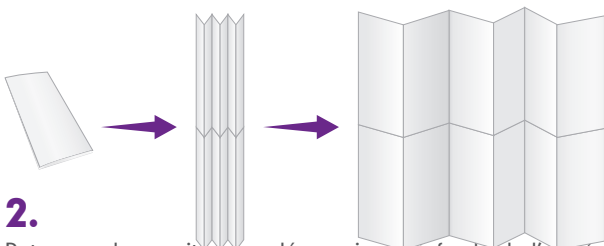
COMPTES 2010

PATRIMONIA
PREVOYANCE
MODERNE

Comment lire ce document ?

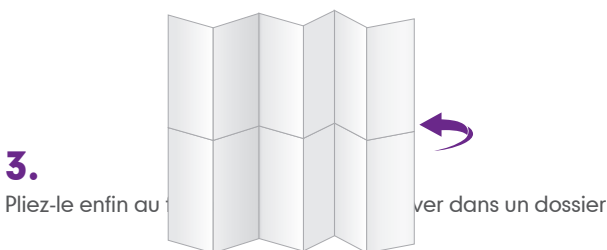
1.

Consultez-le comme une carte routière pour lire le compte rendu de l'exercice 2010



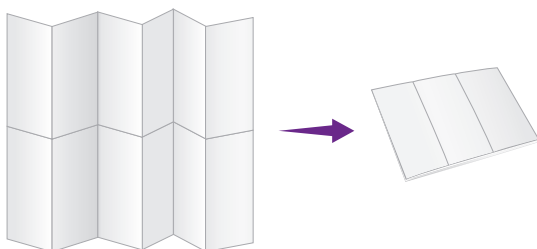
2.

Retournez-le ensuite pour découvrir une info cle de l'année



3.

Pliez-le enfin au ver dans un dossier



Avertissement

Le document que vous tenez entre les mains est un document d'information volontairement simplifié. Les personnes qui souhaitent disposer du rapport annuel complet de la Fondation Patrimonia, établi selon la norme comptable SWISS GAAP RPC 26, peuvent en obtenir une copie au 022 888 30 00 ou à l'adresse info@patrimonia.ch.

Commentaire de l'exercice 2010

UNE ATTRACTIVITÉ CONFIRMÉE

L'environnement réglementaire de la prévoyance professionnelle se durcit. Une réforme structurelle du domaine a été décidée en 2010. Si l'on peut se réjouir de la professionnalisation de la gestion des institutions de prévoyance (IP), nous ne pensons pas que la réduction de leur marge de manœuvre soit une solution aux défis posés par le nouveau paradigme économique et démographique.

La résilience démontrée des IP au travers des deux crises des années 2000 – à l'exception peut-être des IP d'assurance, empêtrées dans des problèmes de transparence et de conflits d'intérêts – et un horizon d'engagements peu compatible avec des contraintes liées au court terme sont des éléments qui doivent être pris en compte, selon nous, dans la formulation du cadre structurel du 2^e pilier.

Résultat de 2.1 %

Selon le Baromètre UBS des caisses de pension (janvier 2011), la performance moyenne sur la gestion d'actifs 2010 s'établit à 2.68%. Le résultat de Patrimonia (2.1%) est donc décevant. Il est pour une bonne part imputable à l'évolution du taux de change entre le franc suisse et les principales devises auxquelles notre portefeuille est exposé.

Par ailleurs, le Comité de placement de la fondation a conclu que la performance de la gestion active ne justifie pas, sous sa forme actuelle, les frais et la volatilité qui lui sont associés. Le Conseil de fondation a dès lors décidé de réduire la part de la fortune gérée activement.

À noter qu'aujourd'hui, la proportion de la gestion indiciaire est d'environ 60% de la fortune totale de la fondation. La partie active est elle de 24%, et le solde est constitué d'investissements d'une autre nature (liquidités, alternatif, immobilier et private equity).

Aboutissement de projets

Dans un registre plus réjouissant, l'exercice 2010 a été marqué par l'aboutissement de projets sur lesquels la fondation travaillait de longue date. Ces projets ont pour objectifs d'améliorer la transparence, de limiter les charges et d'optimiser la gestion de Patrimonia. Il s'agit en particulier de :

- la certification ISO 9001-2008 obtenue en novembre 2010 après audit SQS ;
- la renégociation du mandat de global custody, confié à UBS dès début 2011 (auparavant LODH) ;
- l'intégration de l'administration technique et comptable au sein de la fondation, opérationnelle dès le 1^{er} juillet 2011 (auparavant Aon Consulting) ;
- le développement d'une nouvelle identité visuelle qui s'accompagne d'une politique d'information active destinée aussi bien à nos affiliés qu'au marché et à ses prescripteurs ;
- l'adhésion à la Communauté d'intérêt des fondations autonomes collectives et communes (IGaSG), regroupement de caisses indépendantes ayant pour vocation de fédérer et défendre les intérêts de ses membres au niveau fédéral (premier membre suisse romand).

Degré de couverture de 101.4%

Relevons enfin que l'attractivité de notre fondation se traduit par un solde net positif de 185 nouveaux assurés durant l'année 2010. Le taux de couverture des engagements de Patrimonia s'établit à 101.4%.

CHIFFRES CLÉS

	2010	2009
Fortune totale de la fondation (bilan)	CHF 252,30 mio	CHF 248,75 mio
Montant des provisions	CHF 4,22 mio	CHF 5,23 mio
Montant des fonds libres des affiliés	CHF 1,05 mio	CHF 1,33 mio
Performance nette des placements	2,1%	11,2%
Degré de couverture	101,4%	102%
Nombre d'employeurs affiliés	252	241
Nombre d'assurés actifs	2'381	2'214
Nombre de bénéficiaires de prestations	175	164
Montant des prestations versées	CHF 42,52 mio	CHF 32,95 mio
Montant des encaissements	CHF 49,26 mio	CHF 46,28 mio

COMPOSITION DU CONSEIL DE FONDATION

	Fonction (mandat de 4 ans)	Représentation
Bardet Guy	Membre jusqu'au 21.04.2012	Employeur affilié
Curzon Jacqueline	Membre jusqu'au 01.12.2013	Employeur affilié
Cuendet Yves	Président jusqu'au 01.12.2013	Employé
Delacuisine Blaise	Membre jusqu'au 01.12.2013	Employé
Jaton Sylvie	Membre jusqu'au 01.12.2013	Employée
Flückiger Lionel	Démissionnaire au 25.06.2010	Employeur affilié

ORGANES ET FOURNISSEURS TIERS

	Société
Expert en prévoyance professionnelle	Fractals SA
Organe de contrôle	Gérofid Société Fiduciaire SA
Gestion technique et administrative	Aon Consulting SA
Autorité de surveillance	Service de Surveillance du canton de Genève
Gérant de la fortune de la fondation	UBS / Vontobel / Pictet / Kedge Capital
Régie immobilière	Bory & Cie Agence Immobilière SA
Global Custody	LODH

GOVERNANCE

Patrimonia accorde une importance primordiale au respect des dispositions légales en matière de loyauté et d'intégrité. Nous sommes signataires de la Charte de l'ASIP et avons mis en place nos propres règles de gouvernance régissant les aspects d'organisation, de comportement, de transparence et de communication.

Une fondation indépendante

La gestion de Patrimonia est marquée en outre par une indépendance totale vis-à-vis d'acteurs tiers: aucun actionnaire à rémunérer, aucune dépendance vis-à-vis d'intermédiaire, et une équipe spécifiquement dédiée à l'administration de la fondation. Patrimonia peut ainsi œuvrer entièrement dans l'intérêt de ses affiliés et de ses assurés.

BILAN AU 31.12.2010

(en milliers de CHF)

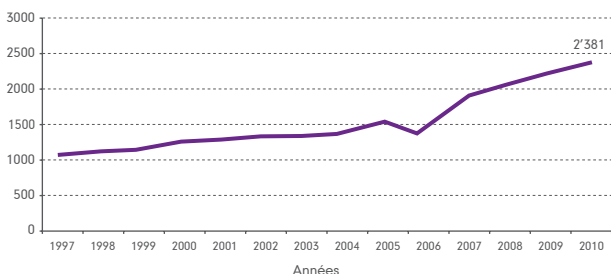
	2010	2009
ACTIF		
Obligations	138'319	130'408
Actions	72'013	69'749
Immobilier	16'744	13'217
Autres actifs	23'718	33'764
Compte de régularisation de l'actif	1'514	1'617
Total de l'actif	252'308	248'755
PASSIF		
Dettes	10'011	14'460
Capitaux de prévoyance et provisions techniques	231'855	220'177
Réserve de fluctuation de valeur	3'175	4'323
Fonds libres des affiliés	1'054	1'327
Autres passifs	5'644	6'908
Compte de régularisation du passif	569	1'560
Total du passif	252'308	248'755

COMPTE D'EXPLOITATION AU 31.12.2010

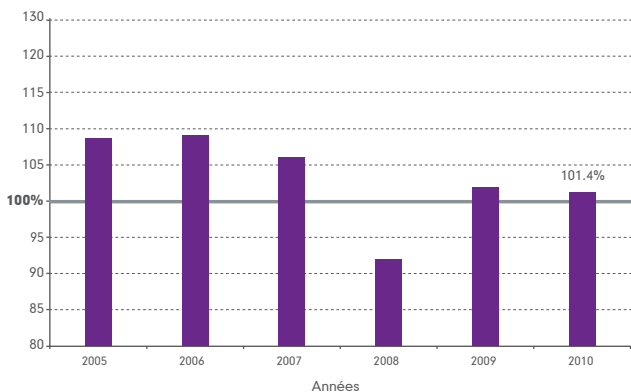
(en milliers de CHF)

	2010	2009
Cotisations et autres apports	26'332	27'832
Prestations d'entrée	22'929	18'448
Prestations réglementaires	-6'534	-7'344
Prestations de sortie	-35'986	-25'612
Capitaux de prévoyance, provisions techniques et réserve	-10'777	-15'234
Produits de prestations d'assurance	535	298
Charges d'assurance	-573	-494
Résultat net de l'activité d'assurance	-4'074	-2'106
Résultat net des placements	4'911	25'139
Dissolution de provisions non techniques	-	20
Autres produits	22	68
Frais d'administration et autres frais	-2'006	-1'987
Excédent des produits / charges avant constitution de la réserve de fluctuation de la valeur	-1'147	21'134
Dissolution/constitution de la réserve de fluctuation	1'147	-4'323
Excédent des produits/charges	-	16'811

ÉVOLUTION DU NOMBRE D'ASSURÉS ACTIFS

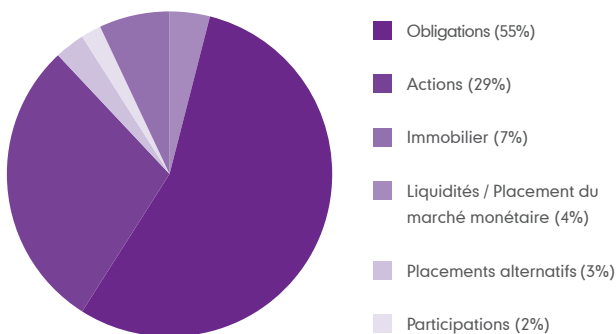


ÉVOLUTION DU DEGRÉ DE COUVERTURE



Le degré de couverture exprime le rapport entre la fortune totale de l'institution de prévoyance et l'ensemble de ses engagements auprès des assurés. Un degré de couverture égal ou supérieur à 100% signifie que l'institution couvre ses engagements. Après la crise financière de 2008, Patrimonia a retrouvé rapidement un degré supérieur à 100%.

ALLOCATION DES ACTIFS AU 31.12.2010



ÉVOLUTION DU TAUX D'INTÉRÊT CRÉDITÉ

sur l'intégralité des capitaux épargne des assurés



Le taux d'intérêt est la bonification créditée annuellement sur le compte des assurés. Son minimum est fixé chaque année par le Conseil fédéral sur la base des perspectives de rentabilité des placements. Depuis sa création en 1984, la Fondation Patrimonia a régulièrement été en mesure de verser à ses assurés un taux d'intérêt supérieur au minimum légal.

PATRIMONIA, PRÉVOYANCE MODERNE

Patrimonia est une fondation indépendante de prévoyance professionnelle au sens de la Loi fédérale sur la prévoyance professionnelle vieillesse, survivants et invalidité (LPP). Notre mission est d'être le partenaire de référence pour les entreprises qui souhaitent gérer activement leur 2^e pilier.

Personnalisation

En vous affiliant à Patrimonia, vous bénéficiez d'une solution sur mesure pour le 2^e pilier de vos collaborateurs. La proximité que nous offrons à nos affiliés et notre professionnalisme nous permettent d'accéder aux requêtes les plus spécifiques. Au point qu'il y a, chez Patrimonia, plus de plans de prévoyance différents que d'entreprises affiliées!

Optimisation

Notre totale indépendance et la dynamique d'amélioration continue que nous entretenons nous permettent de mettre nos affiliés au premier plan, loin de tout conflit d'intérêts. Les 252 entreprises romandes qui nous font confiance bénéficient d'une parfaite transparence et de nos efforts constants pour optimiser nos performances, maîtriser nos risques et limiter nos coûts.

Contactez-nous pour faire plus ample connaissance.

PATRIMONIA **PREVOYANCE** **MODERNE**

Votre contact

Sylvie JATON

Directrice

sylvie.jaton@patrimonia.ch

T direct 022 888 30 01

Dès le 1^{er} juillet 2011

Fondation Patrimonia

Le Lumion

Route François Peyrot 14

Case Postale 574

1215 Genève 15

T 022 888 30 00

F 022 888 30 09

www.patrimonia.ch



Patrimonia est certifiée Qualité ISO 9001:2008.

A circular logo with a white background and a grey border. The text "Système de Management Certifié" is written in a grey, sans-serif font along the top inner edge of the circle. In the center, the letters "SQS" are displayed in a large, bold, grey, stylized font. The "Q" has a unique shape with a diagonal line. Below "SQS", the text "ISO 9001" is written in a smaller, grey, sans-serif font. The top and bottom halves of the circle are filled with a grey diagonal hatching pattern.

Système de Management Certifié

SQS

ISO 9001

EN 2010, PATRIMONIA A OBTENU LA CERTIFICATION ISO 9001
RELATIVE À LA GESTION DE LA QUALITÉ ET MODERNISÉ
SA POLITIQUE DE COMMUNICATION.